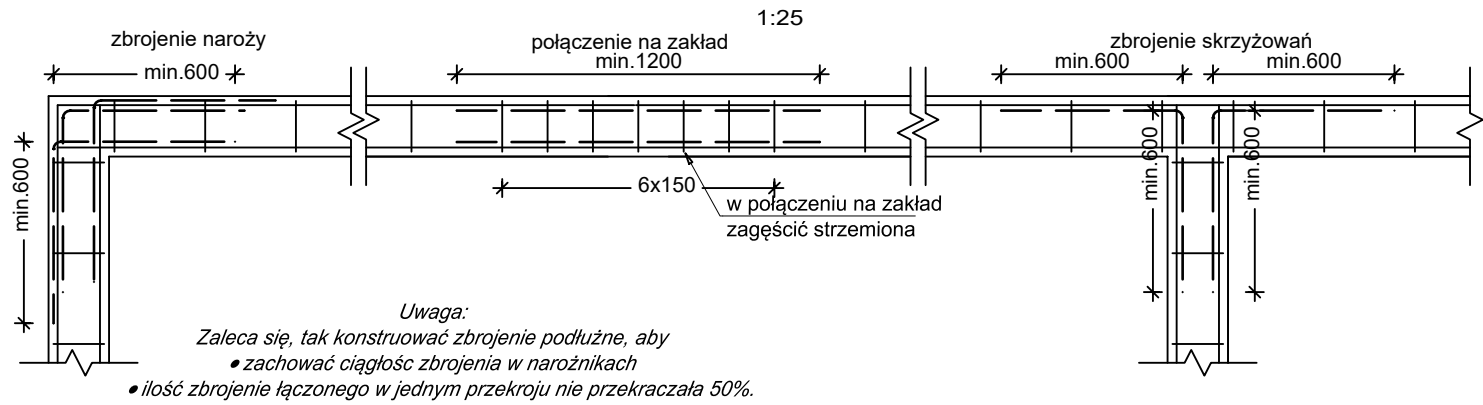


Detal zbrojenia podłużnego



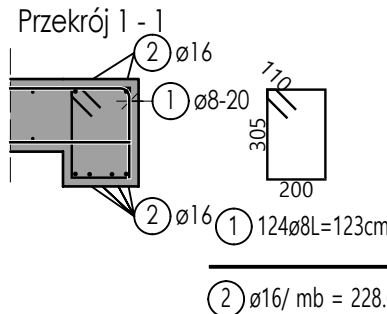
- UWAGI:
- 1. Należy zapewnić ciągłość wieńców na całej długości. Zbrojenie wieńców łączyć i uciągać z zbrojeniem belek.
 - 2. Wszystkie wymiary należy sprawdzić na budowie.
 - 3. Wymiary podano w centymetrach, a poziomy w metrach.
 - 4. W związku z możliwymi różnicami w kształcie stropu na styku z budynkami istniejącymi zaleca się cięcie i przygotowanie prętów zbrojeniowych na budowie w trakcie zbrojenia elementów.

BETON: **C25/30**
STAL ZBROJENIOWA: **A-IIIN B500SP**
OTULINA STROPY: **25 mm**
OTULINA BELEK: **min.30 mm**
KLASA EKSPOZYCJI: **XC1**

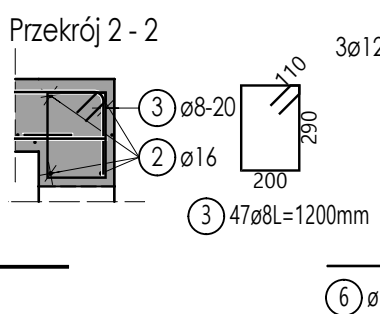
Lista prętów

Poz.	Szt.	Ø	Długość poj.	Długość całkowita	Masa
		[mm]	[m]	[m]	[kg]
1	124	8	1.23	152.52	60.25
2	1	16	mb	228.64	361.25
3	47	8	1.20	56.40	22.28
4	391	8	0.91	355.81	140.54
5	453	8	0.92	416.76	164.62
6	1	12	mb	890.96	791.17
7	1	12	mb	731.99	650.01

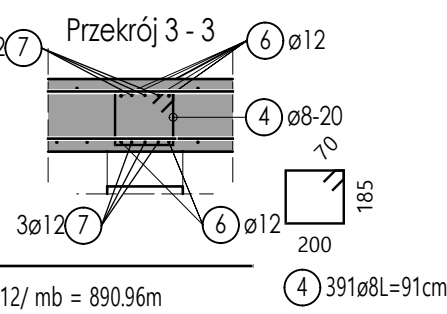
Wieniec W-0.1



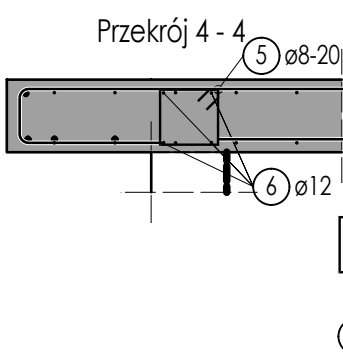
Wieniec W-0.2



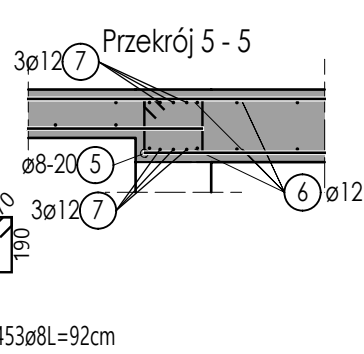
Wieniec W-0.3



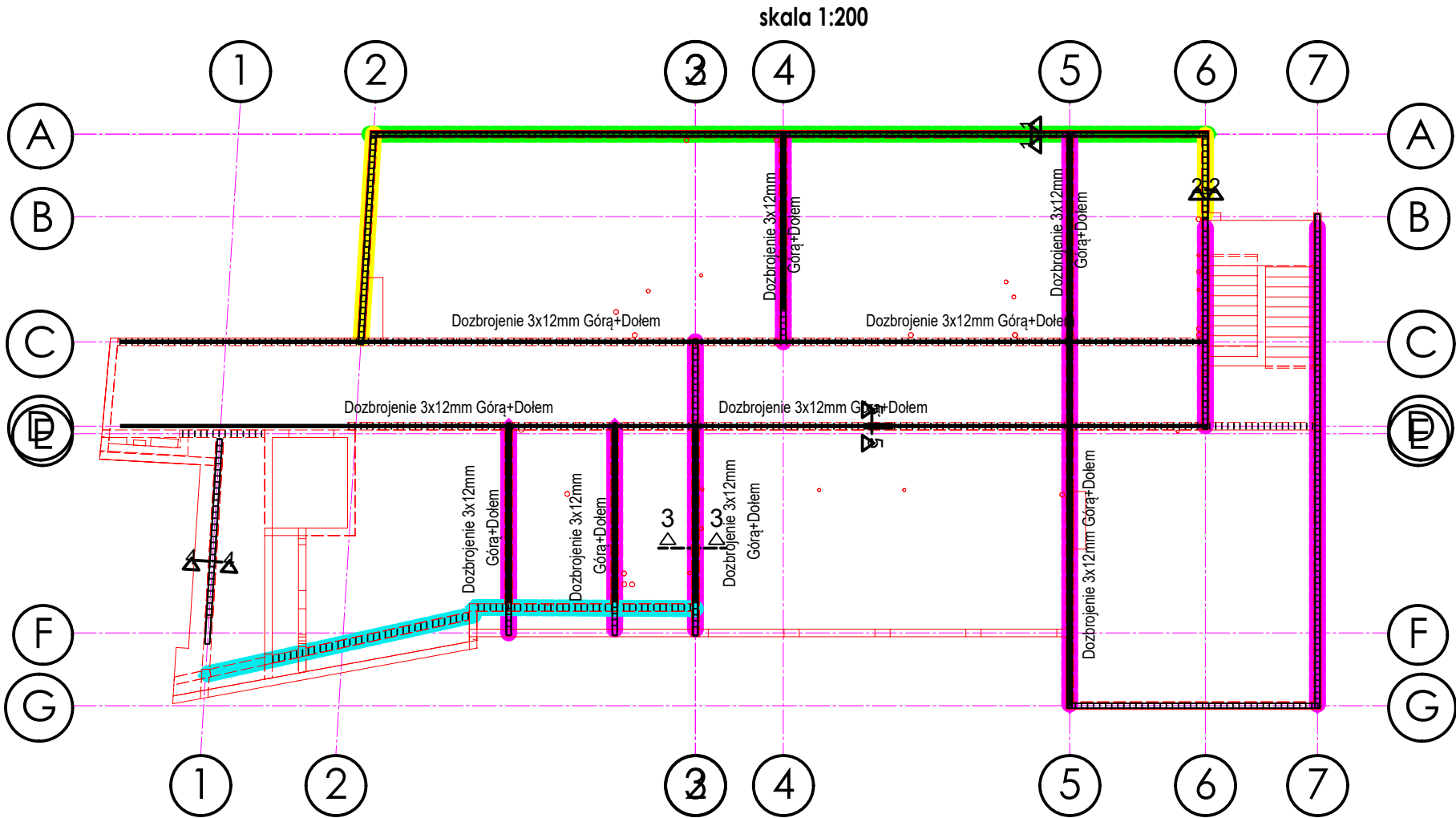
Wieniec W-0.4



Wieniec W-0.4



Schemat wieńców



Masa całkowita [kg] : 2190.12

nazwa:
Projekt p.t.:
Przebudowa i rozbudowa istniejącego budynku szpitala w tym rozbiórka budynków technicznych, pomocniczych, garaży i kostnicy oraz budowa obiektów pomocniczych: zbiornika na tlen, rozprężalni gazów medycznych, zbiornika retencyjnego na deszczówkę, przeciwpożarowego zbiornika wody, agregatu prądotwórczego, miejsca na kontenery na śmieci wraz zagospodarowaniem terenu, wykonaniem zewnętrznych i wewnętrznych instalacji, przebudową sieci ciepłowniczej oraz budową przyłącza ciepła i wody na działkach ewid. nr 181, 184/2, 184/3, 184/4, 189 gmina Puck, obręb 2.1 w ramach inwestycji pn: „Rozbudowa Szpitala Puckiego Sp. z o.o. o Blok Operacyjny, Aptekę, Dział Rehabilitacji i Pracownię Endoskopii”

inwestor:
Szpital Pucki Sp. z o.o.
84 –100 PUCK, ul. 1 Maja 13A

adres obiektu budowlanego:
ul. 1 Maja 13A
84 –100 PUCK

biuro projektów:
WK ARCHITEKCI
ul. Rynek 18/2,
62-020 Swarzędz
telefon 61 646 90 70
fax. 61 646 90 80
e-mail: biuro@wk-architekci.pl
Internet: http://www.wk-architekci.pl

schemat sytuacyjny:

branża:
KONSTRUKCJA

faza:
PROJEKT TECHNICZNY-WYKONAWCZY

główny projektant:
mgr inż. Szymon Korbel
Upr. bud nr SLK/6697/PBKb/17

opracowanie:
inż. Kamil Siodmok

rysunek:
KONSTRUKCJA PARTERU -
WIEŃCE

sprawdził:
mgr inż. Urszula Jonderko
Upr. bud nr SLK/4161/PWOK/12

data:
08.12.2023

skala:
1:50

nr rysunku:
K-2.9